



MiraltaBank
Advanced Banking

Miralta Sicav
Sequoiá

Mayo 2026



Miralta SICAV
Sequoia

Solidez y
flexibilidad para
crecer

Características

- 100% Renta Fija
- Duración Flexible (0 -10), incluso negativa
- Riesgo divisa 0-100%
- Grado de Inversión (min 75%)
- High Yield (max 25%)
- Gestión activa
- OCDE (máx. 30% no OCDE)
- Criterios ASG (artículo 8)

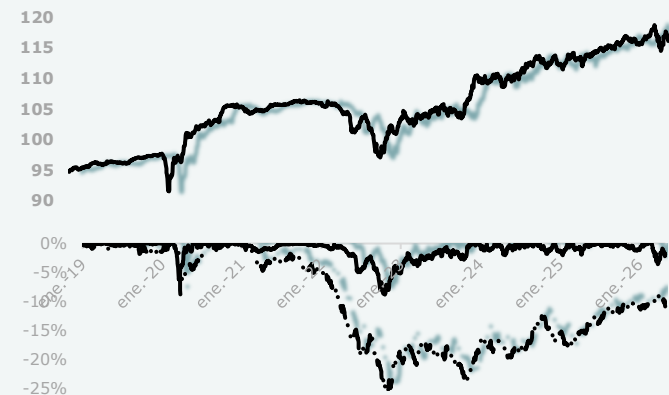
Objetivo

Maximizar la rentabilidad a largo plazo, haciendo especial hincapié en la gestión del riesgo. Con un enfoque Global Macro, Sequoia destaca por la aplicación de tecnología en su proceso de inversión, el cual le permite explotar las ineficiencias en los mercados de tipo de interés y crédito.

Particularidades

- Cartera altamente diversificada (70-90 posiciones)
- En grandes compañías líderes
- Aproximación oportunista
- Control del riesgo y la volatilidad
- Global macro con acento en *big-data*
- Alta rotación de la cartera

Miralta Sicav – Sequoia. Clase A - LU 2638558333



Retorno

	Año	Anual.	Vola.	Rent./Riesg
	2026	0,71%	2,53%	0,28
	2025	3,16%	2,52%	1,25
	2024	1,70%	3,23%	0,53
	2023	9,33%	3,76%	2,48
	2022	-4,96%	3,70%	-1,34
	2021	0,49%	1,16%	0,42
	2020	8,60%	3,93%	2,18
	2019	2,48%	0,90%	2,75
Desde Enero 2019	22,78%	2,84%	3,08%	0,92

Track record – Sequoia

EXPANSIÓN

- Mejor fondo de Renta Fija a Largo Plazo. 2023 [Expansión](#)

MORNINGSTAR

- Mejor fondo 2020 RF Diversificada EUR
- Top 3 mejor fondo a 5 años RF Diversificada EUR



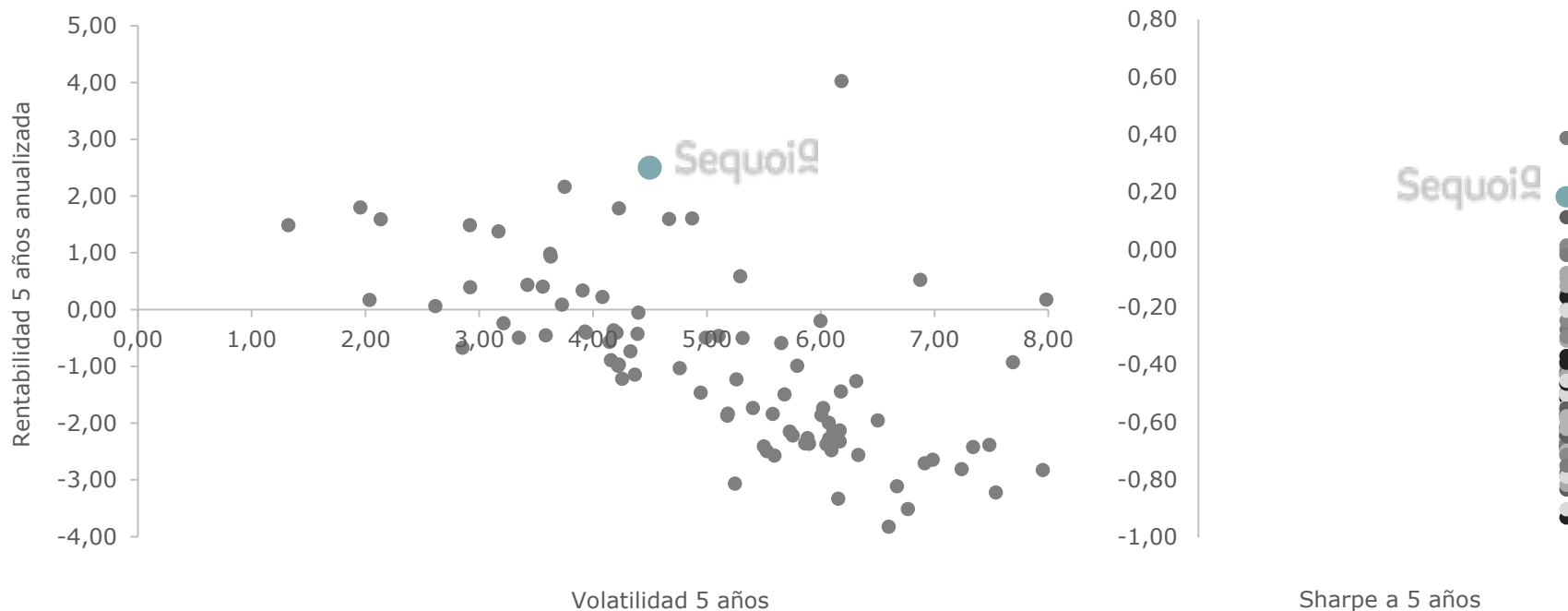


Comparativa vs categoría Morningstar

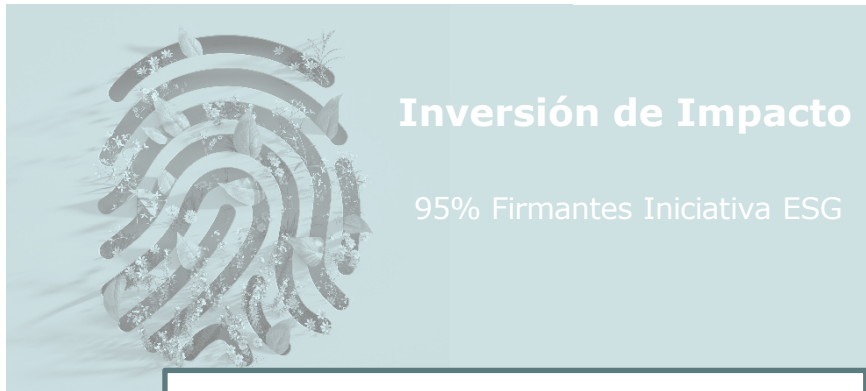


Sequoia

Renta Fija Diversificada EUR. Datos clase A – LU2638558333



* Datos a 30/04/2026



Inversión de Impacto

95% Firmantes Iniciativa ESG

Riesgos de sostenibilidad



Ambiental
65%



Social
71%



Gobernanza
72%



Cartera
69%



Datos fundamentales

TIR / Cupón / Px	4,8% / 3,2% / 87,9%
Duración Mod. / Dv01	5,7 / 5,1%
Rating / HY	-A / 14,3%
#Posiciones /Emisores	99 / 75
RF Pública	46,7%
RF Privada	46,5%
Quasi Liquidez /cash	6,9% / 6,9%
*SCR	6,3%

* SCR = Solvency Capital Requirement

Cartera de bonos de calidad diversificada

Más de 70 emisores y 90 referencias



Cartera



13,1% Linker

NOKIA

Jefferies

CITADEL



6,3% USD Duration



2,6% Duration LC



EM EUR Govs 3,9%

BANK OF AMERICA

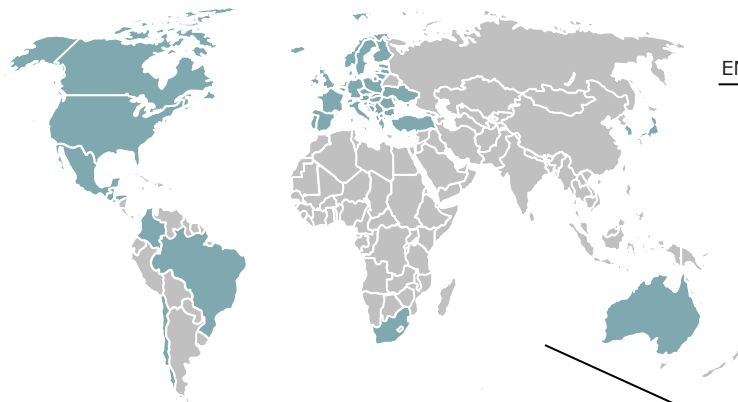
zalando

Schneider Electric



voestalpine

5,0% EUR Convertible



adif

CFE

BRITISH COLUMBIA



EUR Belly 19,3%



European Bank
for Reconstruction and Development

WORLD BANK GROUP

IFC International Finance Corporation
WORLD BANK GROUP

EM ZC 5,6%



EUR Fin Sub 1,1%

Schroders

ING



Bank Pekao



NOMURA



HSBC

TIKEHAU CAPITAL

Julius Bär

Triodos Bank

BNP PARIBAS

EUR Senior Financia 10,2%

crelan

Unicaja

EUR Corps IG 23%

ArcelorMittal



Pernod Ricard

Colonial

amcor



IMERYS

AVERY DENNISON

Coca-Cola

SIX

SOLVAY

SLOVENSKE ELEKTRARNE

Carrefour



RCI Banque
groupe RENAULT

IAG INTERNATIONAL AIRLINES GROUP

IHG HOTELS & RESORTS

SIBELCO



Orsted

GLENCORE

TIMKEN

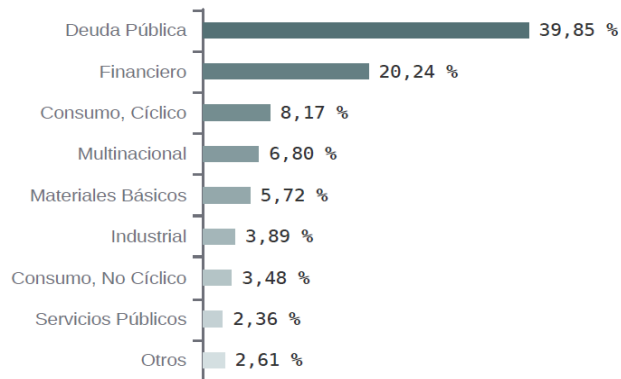
TOYOTA

vår energi

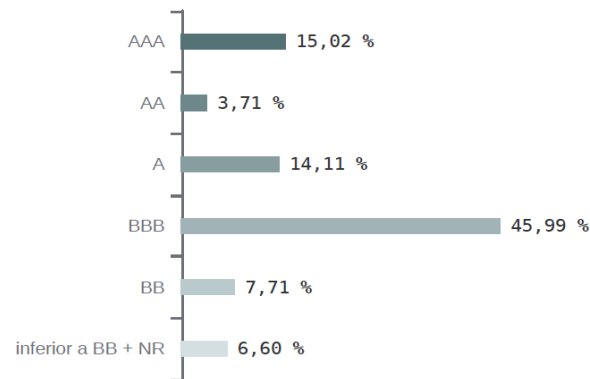
Países en los que invierte Sequoia

Análisis de la cartera / Fecha datos: 15/12/2025

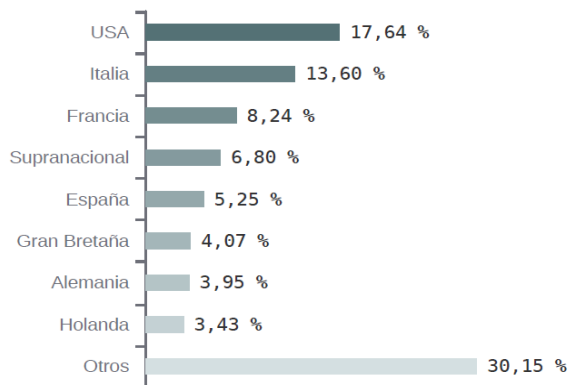
Sectores



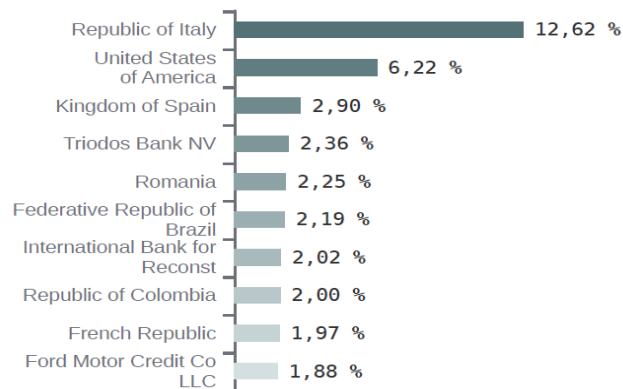
Calificación crediticia



Países



Mayores posiciones





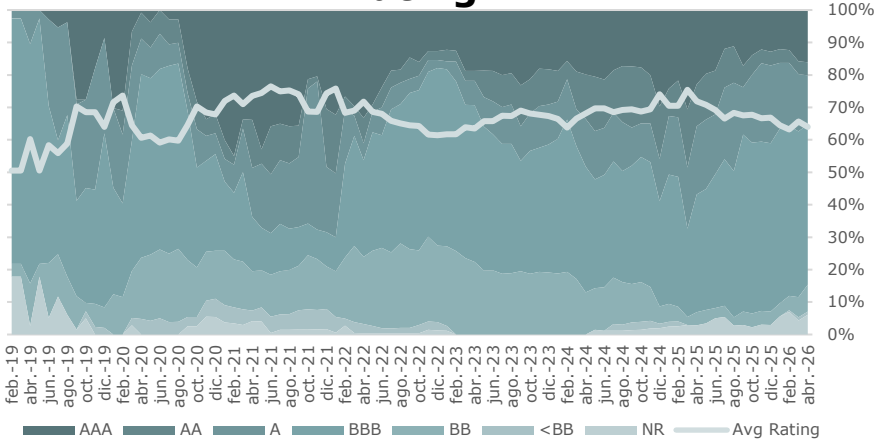
Evolución principales magnitudes

* Datos a 30/04/2026.

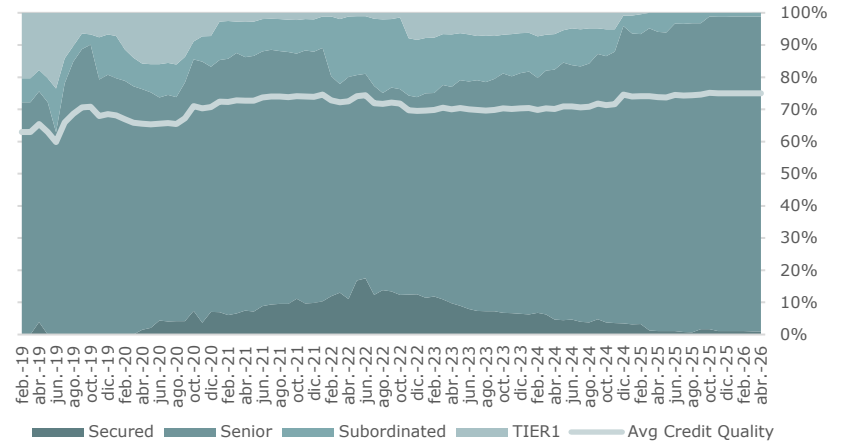


Sequoia

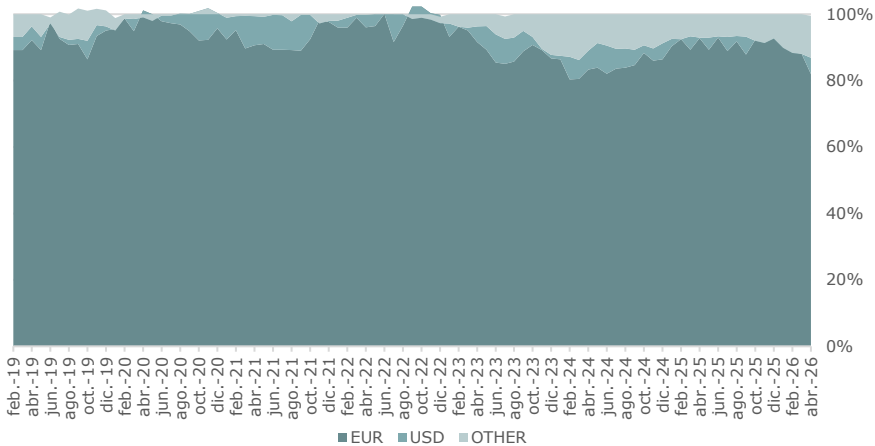
Rating



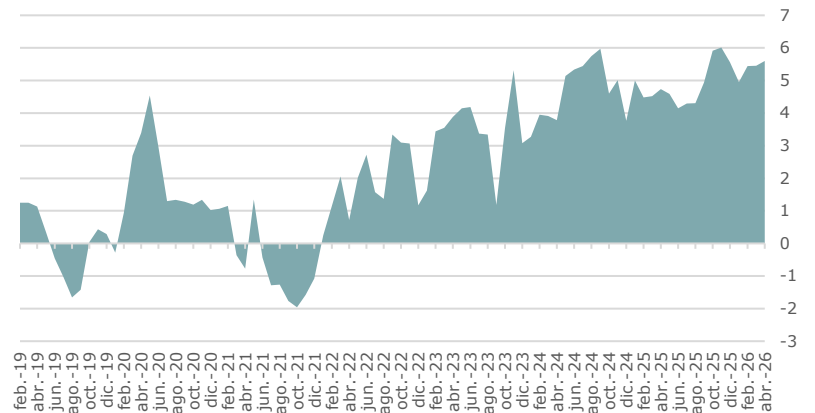
Calidad crediticia



Riesgo Divisa



Duración





Ignacio Fuertes
@ifuertes_rm

Socio fundador y CIO en @miraltabank. Gestor de Miralta Sequoia

Ingeniero de formación, Ignacio cuenta con más de 20 años de experiencia en mercado de capitales y trading. Ignacio comenzó su carrera en Merrill Lynch en Londres. Más tarde formó parte de Vega Asset Management, como responsable del departamento de trading y trader del fondo Vega Global. Antes de fundar Miraltabank, fue gestor en la gestora de fondos de gestión alternativa Próxima Alfa.





Proceso de inversión

Nuestro proceso

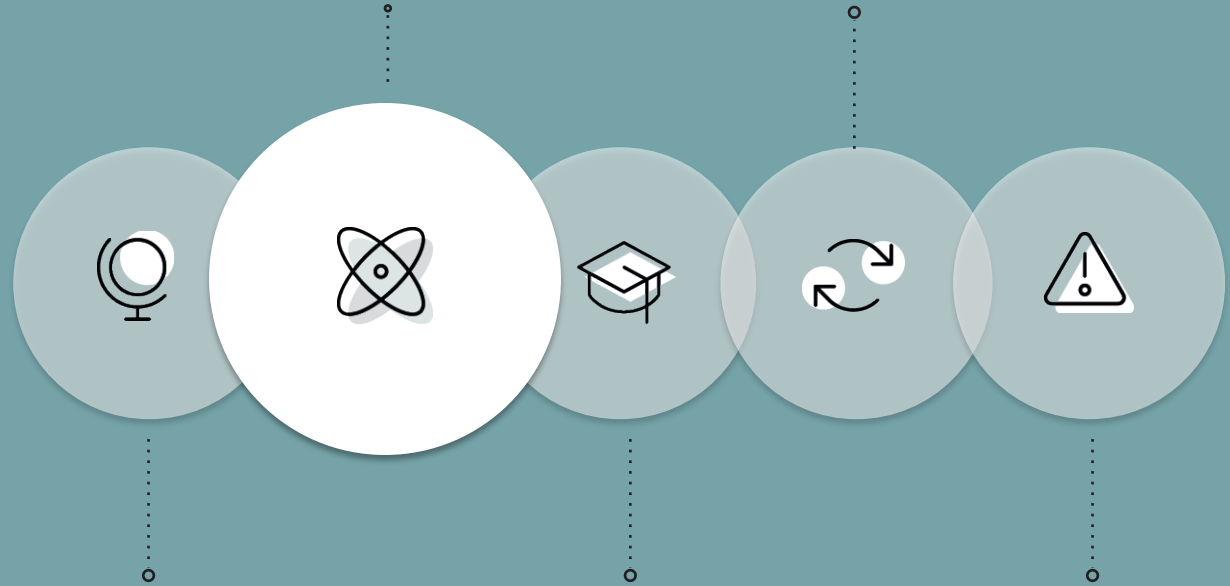
Global macro
con un acento
tecnológico

TECNOLOGÍA & BIG DATA

Pentagon como piedra angular de nuestro análisis cuantitativo y de valor relativo

GESTIÓN ACTIVA

Monetización de las posiciones y estrategias de inversión



MACRO

Comités semanales donde se analiza el entorno macro, y sus principales tendencias cíclicas y seculares

CRÉDITO

Análisis de crédito y fundamental donde evaluamos las principales dinámicas de las compañías

RIESGOS

Control de riesgos con especial hincapié en la preservación de capital

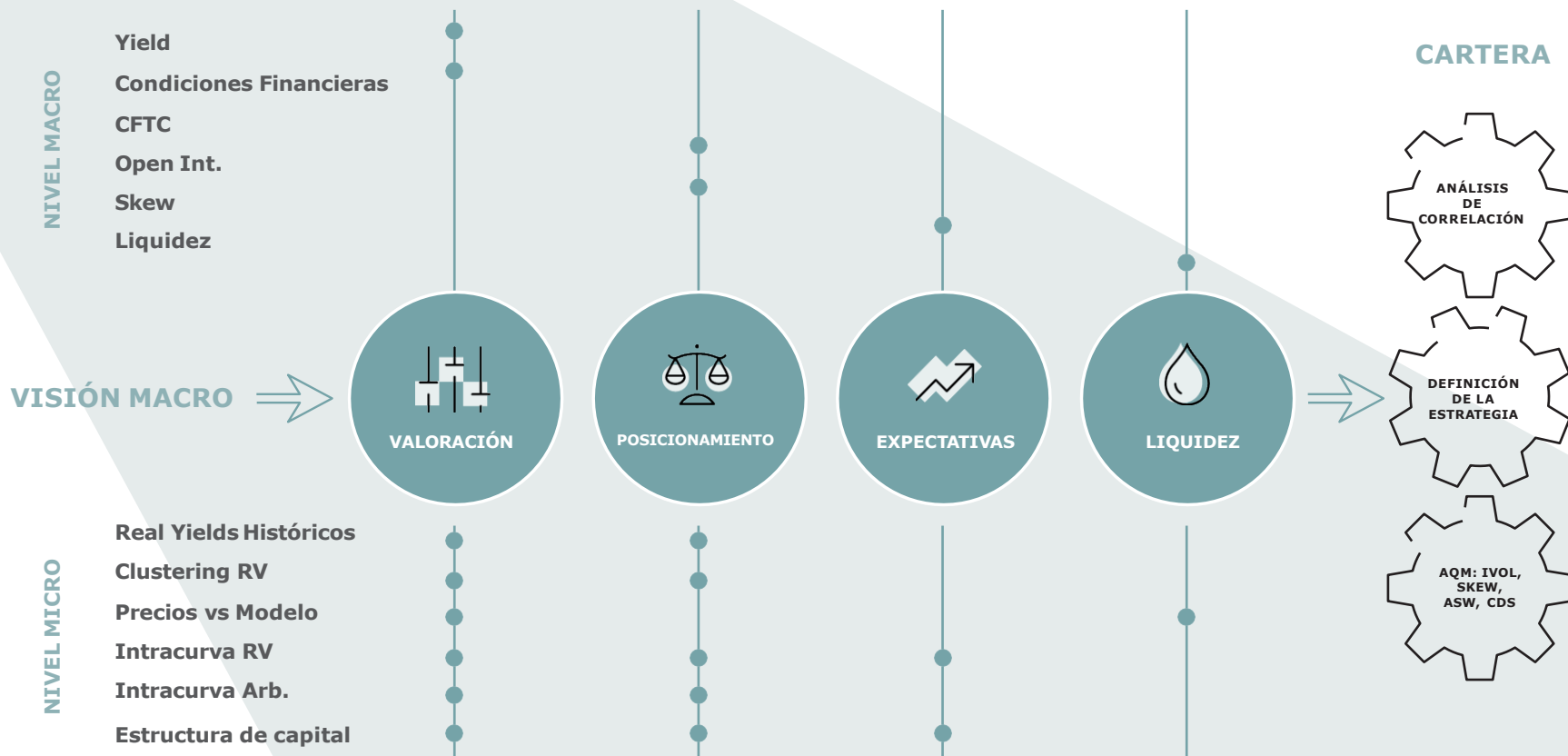


Los cuatro principales pilares

Nos permiten extraer información valiosa de grandes cantidades de datos



Proceso de Inversión





Overview MiraltaBank

MiraltaBank

Advanced Banking

Especialistas en tipo de interés y crédito.

/ EXPERIENCIA. INDEPENDENCIA. SOLVENCIA /

Fundada en 2010 por un equipo de profesionales que acumulan una amplia experiencia en las principales entidades internacionales de gestión de activos y banca inversión.

Más de
40 años

De experiencia en gestión de activos en las principales entidades y mercados globales.

Más de
500M euros

En gestión discrecional

Más de
1.100M euros

De gestión y asesoramiento

21,9%

CET1*

Media española 13,29%

Media europea 16,18%

73

Empleados

21M euros

De capital: somos una de las principales entidades independientes con mejor ratio de solvencia a nivel nacional.

100%

De capital privado: total independencia.

Cronología

Transformación en **sociedad de valores**.
Incorporación de servicios de
asesoramiento regulatorio a compañías
de seguros y mutualidades.

La firma lanza **VERSA**, el servicio de
gestión de carteras gracias a la fusión de
la tecnología más avanzada y experiencia
de los gestores.



Emilio Botín O'Shea,
José Rodríguez e Ignacio
Fuertes **fundan la firma**.
Ángel Fernández Pola se
incorpora más tarde.

Registro de la sociedad gestora Rentamarkets
Investment Managers en la CNMV.
Se inicia la gestión de activos y se traslada por
primera vez la experiencia institucional a
inversores particulares.
Se lanzan el **bróker online**, **dos fondos** de
inversión y una gama de **carteras**
discrecionales.

Nace **Miraltabank** con la
aprobación de BCE y BDE. Para
ampliar sus líneas de negocio
relanza su bróker online con el
nombre de **Bisontrade** y
comienza con sus nuevos
servicios de financiación a
pymes.

Equipo directivo



Emilio Botín O'Shea
Socio y Presidente

- Más de 30 años de experiencia en los mercados financieros y gestión del riesgo.
- Anteriormente formó parte del consejo del Banco Santander entre 1989 y 2005, donde trabajó también como director general adjunto y responsable de la Tesorería y Mercados Financieros. Fue vicepresidente de Productos Estructurados en el Banco de Inversiones americano Bankers Trust. Emilio es licenciado con honores en Administración de Empresas y Económicas por la Universidad de Brown (EEUU).



José Rodríguez
Socio y Director General

- 40 años de experiencia en los mercados financieros globales, especializado en gestión y trading propietario.
- Gestionó el primer Hedge Fund en España de renta fija en los años 90, cuando trabajaba en la Tesorería de Banesto, y también fue Portfolio Manager del fondo Global Macro de la gestora Vega Asset Management.
- Ha trabajado como director de Trading en Banco Santander, Bankers Trust y Banesto, y fue director general adjunto de Próxima Alfa, la segunda mayor firma de Hedge Funds de España hasta su venta en 2008 con casi 3.000 millones de dólares de activos bajo gestión.



Ignacio Fuertes
Socio y Director de Inversiones

- Con 20 años de experiencia en mercados de capitales y trading, Ignacio comenzó su carrera en el área de Renta Fija Institucional en Merrill Lynch Capital Markets en Londres.
- Trabajó en Vega Asset Management como responsable del área de ejecución y trader en el fondo macro Vega Global. Posteriormente fue gestor en el fondo Accurate Global Asset, un vehículo de inversión basado en estrategias algorítmicas de la gestora Próxima Alfa.
- Ignacio es ingeniero de Sistemas por la Universidad de Richmond (Reino Unido) y máster en gestión de carteras por el Instituto de Estudios Bursátiles (IEB).



Ángel Fernández-Pola
Socio y Dtor. Negocio Institucional

- 30 años de experiencia en el sector financiero internacional, Ángel ha desarrollado la mayor parte de su trayectoria en el Grupo Santander, como Managing Director de Fixed Income en la división de banca mayorista global. Además, desarrolló el negocio de Mercado de Capitales y Deuda en el Grupo Arcano.
- Ángel cuenta con un MBA por el IESE y un International MBA por la ESDEN Business School, además de un Master e-Business por el IE de Madrid.

Ficha técnica

Nombre del fondo:	Miralta SICAV Sequoia, FI
Código ISIN:	Clase A: LU2638558333 Clase C: LU2638558507 Clase F: LU2638558416
Categoría del fondo:	Renta fija internacional
Domicilio:	Luxemburgo
Objetivo de inversión:	Apreciación de capital a largo plazo
Domicilio:	Pza. Manuel Gómez Moreno, 2
Divisa:	Euro
Comisión de gestión A:	1,05% / 7% éxito
Comisión de depósito:	0,10%-0,075% (en función del patrimonio)
Inversión mínima:	100€ (Clase A)
Gestor inversiones:	Miralta Asset Management, SGIIC
Sociedad gestora:	Andbank Asset Management Lux
Depositario:	Quintet Private Bank (Europe) SA
Administrador:	European Fund Administration, SA
Auditor:	Deloitte, SL

MiraltaBank

Advanced Banking

Aviso Legal

Naturaleza de este material:

Este documento únicamente contiene la presentación de nuestro Fondo. El inversor debe revisar el Folleto, el documento de Datos Fundamentales para el Inversor y los informes periódicos del Fondo, todos ellos a su disposición en www.miraltabank.com. Asimismo se puede consultar la referida información legal en la página web de la CNMV. Este material no debe ser considerado en modo alguno una oferta, recomendación, asesoramiento, análisis financiero, invitación a invertir, ni de ninguna otra forma entenderse como base para tomar decisiones de inversión.

Exención de responsabilidad:

Ni Miralta Asset Management SGIIC, S.A.U. ni sus representantes o asesores responderán en forma alguna de daños que se deriven del uso de este documento o de su contenido o que traigan causa en cualquier otra forma del mismo. El lector es el único responsable de su interpretación, uso o decisiones de inversión.

Derechos reservados:

Todos los derechos de propiedad intelectual e industrial de estas páginas son titularidad de Miralta Asset Management SGIIC, S.A.U. Queda prohibida su reproducción, distribución, comunicación pública y transformación. Igualmente, todos los nombres comerciales, marcas o signos distintos de cualquier clase contenidos en este documento, están protegidos.